



Cami Stängsels hundgårdar – ett flexibelt panelsystem för hundägare, kennlar och hundpensionat.

- Går snabbt att montera
- Konstruktionen och beslagen gör det lätt att förskjuta panelerna vid ojämnt underlag
- Kan snabbt byggas om för att anpassas efter fler hundar eller uppgradering till större hund
- Grind med hänglåsögla för extra säkerhet

Läs jordbruksverkets föreskrifter och allmänna råd om hållande av hund på www.sjv.se

Utförande

- Ramar och nät i varmförzinkat stål
- Montagedetaljer medföljer (inkl. stolplock)
- Maskstorlek: 50 x 50 mm
- Mått panel: 1200 x 1800 mm

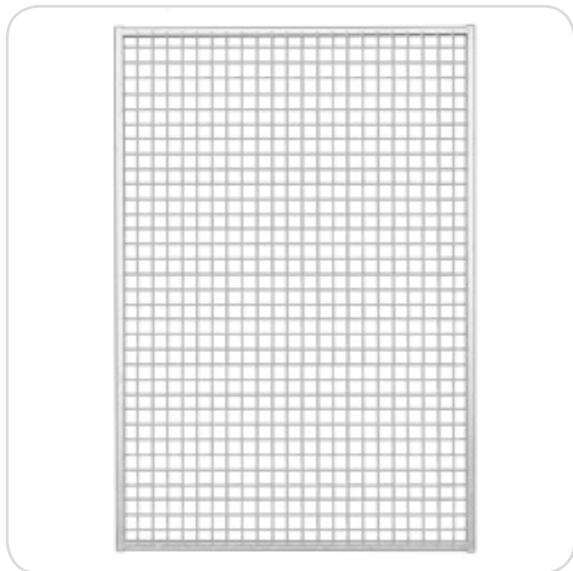
MALMÖ
Besöksadress:
Arlövsvägen 4
211 24 Malmö
Tel: 040-29 35 10
Fax: 040-29 08 10
info@camistangsel.se

HELSINGBORG
Besöksadress:
Landsskronavägen 729
253 70 Rydebäck
Tel: 042-29 39 60
Fax: 042-27 16 25
info@camistangsel.se

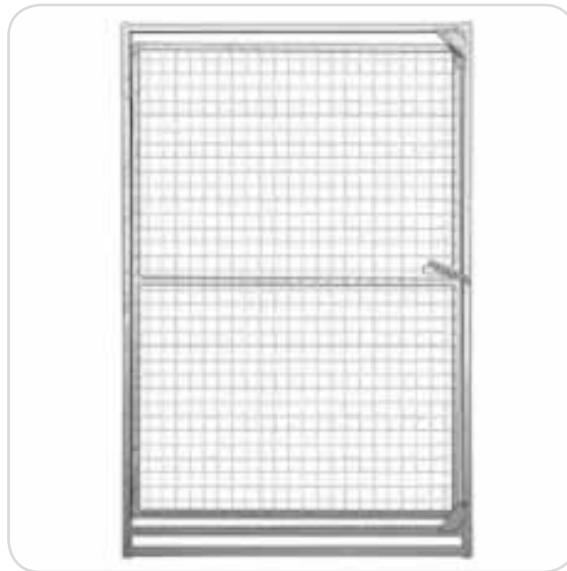
GÖTEBORG
Besöksadress:
Energigatan 5
434 37 Kungsbacka
Tel: 0300-730 80
Fax: 0300-730 86
info@camistangsel.se

STOCKHOLM
Postadress:
Box 2086
194 02 Upplands Väsby
Tel: 08-590 325 30
Fax: 08-590 325 31
info@camistangsel.se

Cami Stängsel AB
Org. nr: 556229-5500
Bank: NORDEA
Bankgiro: 874-8477
Plusgiro: 4813014-0



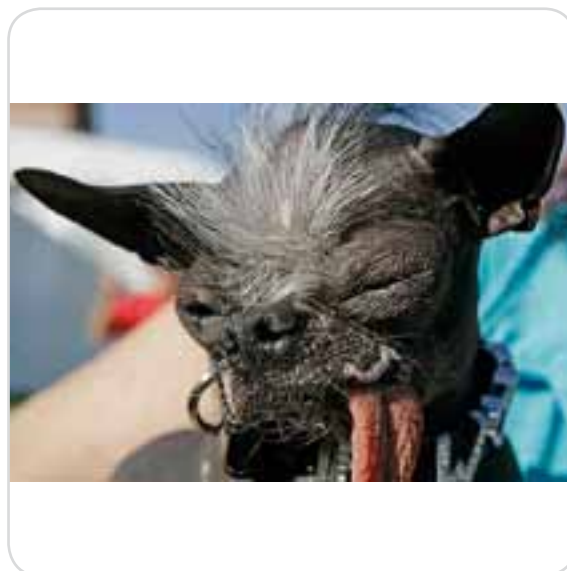
Panel till hundgård 1200x1800
Art. nr 8600-0001



Grind till hundgård
Art. nr 8600-0002



Montagekit
Art. nr 9001-0667



Hund
Hör med närmsta kennel

Rastgårdar

Rastgårdar måste ha platser som kan ge både sol och skugga och även skydd mot regn och blåst. Det ska finnas en liggplats som är upphöjd från marken. Om hunden ska vara i rastgården mer än någon timma per dag måste det finnas en koja eller något annat inomhusutrymme där hunden kan söka skydd.

Det är viktigt för hundar som vistas länge i rastgårdar att miljön är stimulerande. Det är lika viktigt att de får komma utanför rastgården då och då. De ska därför rastas på annan plats åtminstone en gång per dag.



Minst så stora ska rastgårdar vara

Här ser du hur stor rastgården minst ska vara, räknat i kvadratmeter, beroende på hur många och hur stora hundar som är där. Rastgården får gärna vara större men aldrig mindre än måtten i tabellen nedan.

Mankhöjd

Antal hundar	< 25 cm	25-35 cm	36-45 cm	46-55 cm	56-65 cm	> 65 cm
1	6	10	15	16	18	20
2	8	14	18	20	24	28
För varje ytterligare hund ökas ytan med	4	6	8	10	12	14

Om du har två hundar av olika storlek i rastgården ska ytan beräknas som för två hundar av den större storleken. Om det finns ännu fler hundar som är olika stora i rastgården lägger du till den yta som krävs för varje hunds storlek.

Källa: Jordbruksverket, www.jsv.se